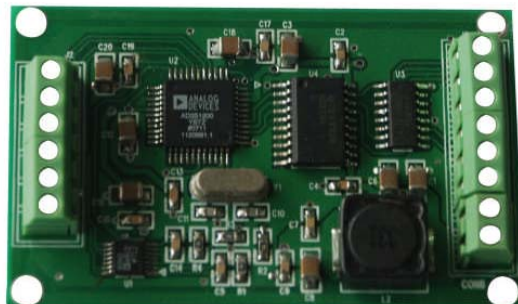




R/D 转换板-旋转变压器转增量编码器 技术参考手册

版本 V2.0

© 泰科智能版权所有 12/2009



深圳市泰科智能伺服技术有限公司

地 址：深圳市南山区科技园中区麻雀岭工业区M-4栋深健大厦5D1-1

电 话：0755-26712201 邮 编：518057

传 真：0755-26712958

E-mail: info@techsoftmotion.com

网 址: www.techsoftmotion.com

1. 概述

R/D 转换板是采用 ADI公司的专用转换芯片，将旋转变压器的正余弦模拟量输入信号转换为类似增量编码器的输出信号 A,B,Z 信号，转换后的分辨率为1024P/R，差分输出，输出的正交方波稳定可靠，可替代增量光电编码器的应用。

2. 主要特性

- 采用专用RD 芯片
- 输出ABZ 信号，分辨率为1024P/R
- 输出信号稳定可靠，抗干扰能力强
- 单一+5V 直流电源供电，方便驱动器接口
- 编码器的信号可单端或差分接口
- 体积仅为65 x 39mm

3. 安装与接线

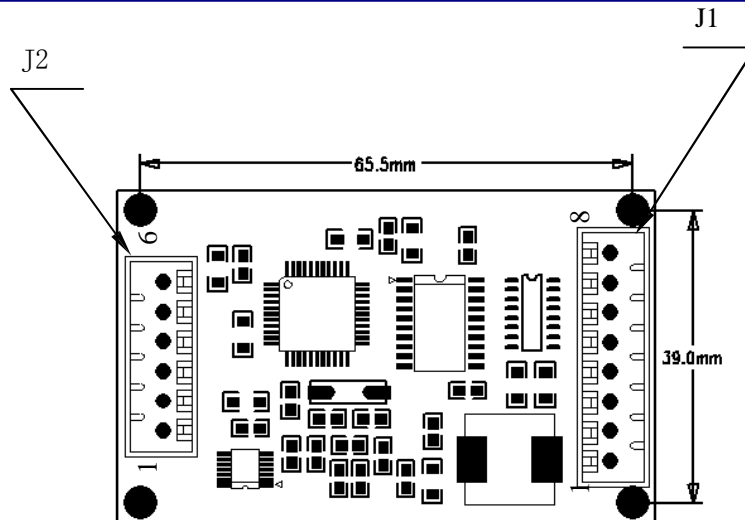


图1. RD V2.0 连接图

4. J2-旋转变压器信号接口, J1-增量编码器信号输出接口

J2		J1	
管脚名称	管脚号	管脚名称	管脚号
Ref+	1	+5VDC	1
Ref-	2	GND	2
Cos+	3	ENB+	3
Cos-	4	ENB-	4
Sin-	5	ENA+	5
Sin+	6	ENA-	6
		Z-	7
		Z+	8